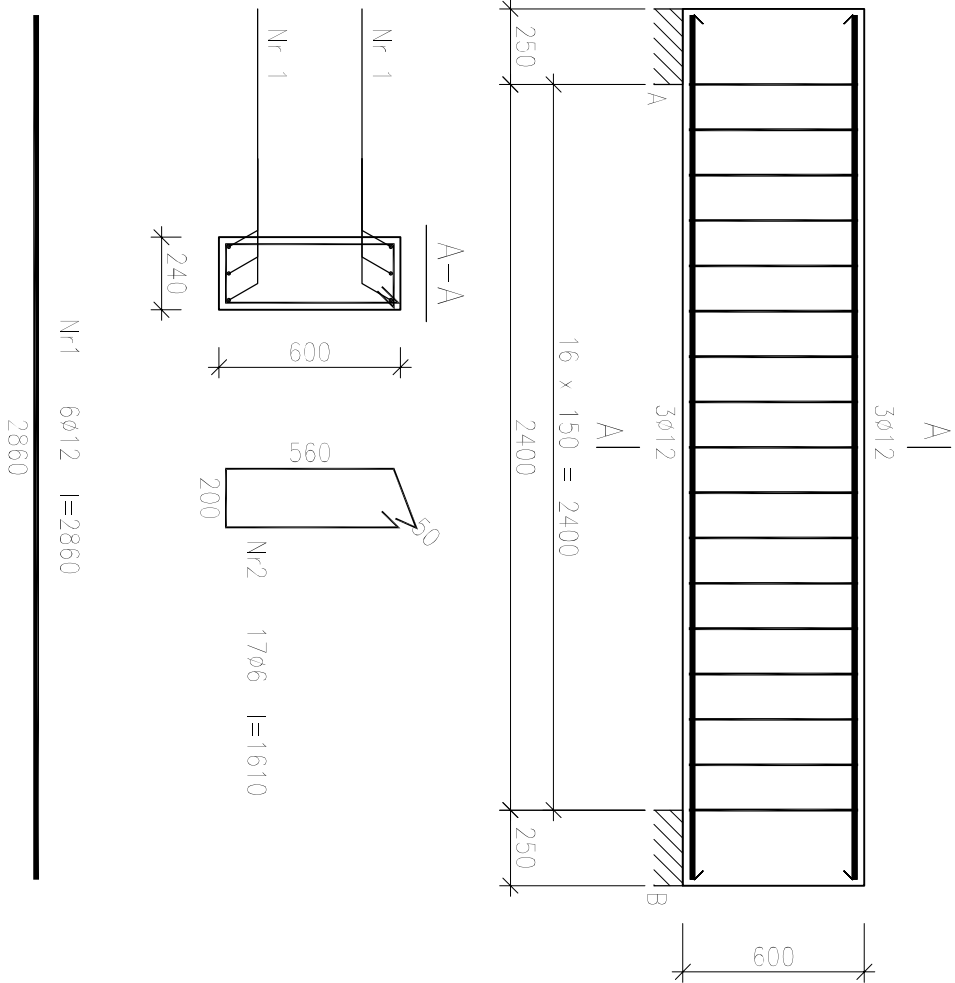


RYSUNEK KONSTRUKCYJNY BELKI B2 - SKALA 1:25





Beton	B25 (C20/25)
Stal	RB500
	St0S-b
Otulina	c nom =15+5=20 mm

Wykaz zbrojenia

Nr pręta	Średnica [mm]	Długość [mm]	Liczba [szt.]	Długość całkowita [m]	
				St0S-b	RB500
dla jednej belki					
1	12	2860	6		17,16
2	6	1610	17	27,37	
Długość całkowita wg średnic			[m]	27,4	17,2
Masa 1mb pręta			[kg/mb]	0,222	0,888
Masa prętów wg średnic			[kg]	6,1	15,3
Masa prętów wg gatunków stali			[kg]	6,1	15,3
Masa całkowita			[kg]	22	

UWAGA: Długość pręta jest długością obliczoną na podstawie wymiarów w osi pręta (metoda B wg PN-EN ISO 3766:2006)

<div><div><div><div>BIURO ARCHITECTONICZNE "ATRIUM"</div><div>mgr inż. arch. Marek Woszczyński</div><div>UL. 11-GO LISTOPADA 82, 84-380 LEBA</div><div>email: mwozczyński@wp.pl</div><div>tel. 59 8861 937</div></div><div><div><div>PRACOWNIA INWESTYCYJNO-PROJEKTYWNA</div><div>INEKO Jerzy Kłosiński</div><div>UL. Ostrołęcka 33, 14-200 ŁAWNA</div><div>tel./fax 046 88 648 71 51</div></div></div></div></div>		<div><div><div><div>INWESTYCJA:</div><div>ADRES</div></div><div><div>BUDOWA SALI GIMNASTYCZNEJ PRZY SZKOLE</div><div>PODSTAWOWEJ W OKALEWIE</div><div>DZ. NR 825/2 OBR. 0009 OKALEWO, GM. SKRWILNO,</div><div>POWIAT RYPIŃSKI, WOJEWÓDZTWO KUJAWSKO-POMORSKIE</div></div></div></div>	
<div><div><div>INWESTOR</div><div>GMINA SKRWILNO</div><div>UL. RYPIŃSKA 7</div><div>87-510 SKRWILNO</div></div></div>		<div><div><div>NR. RYSUNKU</div><div>K-15</div></div></div>	
<div><div><div>NAZWA RYSUNKU/SKALA</div><div>RYSUNEK KONSTRUKCYJNY BELKI B2</div></div></div>		<div><div><div>SKALA 1:25</div><div></div></div></div>	
<div><div><div>ETAP PROJEKTU</div><div></div></div></div>		<div><div><div>ZAKRES PROJEKTU</div><div></div></div></div>	
<div><div><div>PROJEKT BUDOWLANY</div><div>KONSTRUKCJE</div></div></div>		<div><div><div>DATA</div><div>03.2017</div></div></div>	
<div><div><div>PROJEKTOWAŁ</div><div>mgr inż. Jarosław Celban</div><div>BK.IIF.7342/1343/98</div></div></div>		<div><div><div></div><div></div></div></div>	
<div><div><div>SPRAWDZIŁ</div><div>mgr inż. Piotr Kłosiński</div><div>BK.II.F.7342/1346/98</div></div></div>		<div><div><div></div><div></div></div></div>	